

# PESQUISA QUANTITATIVA

---

## **AVALIAÇÃO DA ADMINISTRAÇÃO MUNICIPAL DE CUIABÁ**



## Apresentação

A “**KGM Pesquisas**” apresenta o resultado de estudo exploratório acerca da avaliação da administração do município de Cuiabá.

O levantamento seguiu critérios técnicos objetivos e revela, entre outros, a satisfação da população com a administração atual, avaliação da atuação da Câmara Municipal, entre outros.

As respostas apresentadas nos gráficos do Relatório Executivo correspondem ao número total de pessoas que responderam as questões.

O presente relatório está dividido entre os seguintes itens:

- **Dados técnicos**: Referentes à metodologia; universo de entrevistados; período do levantamento e margem de erro.
- **Relatório Executivo**: Apresenta compilação dos resultados através de gráficos, mencionando em qual anexo se encontram os cruzamentos referentes.



## Dados Técnicos

- **Metodologia:** Pesquisa quantitativa
- **Técnica:** Survey com questionário estruturado
- **Universo:** eleitores residentes na zona urbana do município
- **Amostra:** 600 entrevistas
- **Intervalo de confiança:** 95%
- **Margem de erro:** 4,0%
- **Coleta de campo:** 10 a 12 de abril de 2013



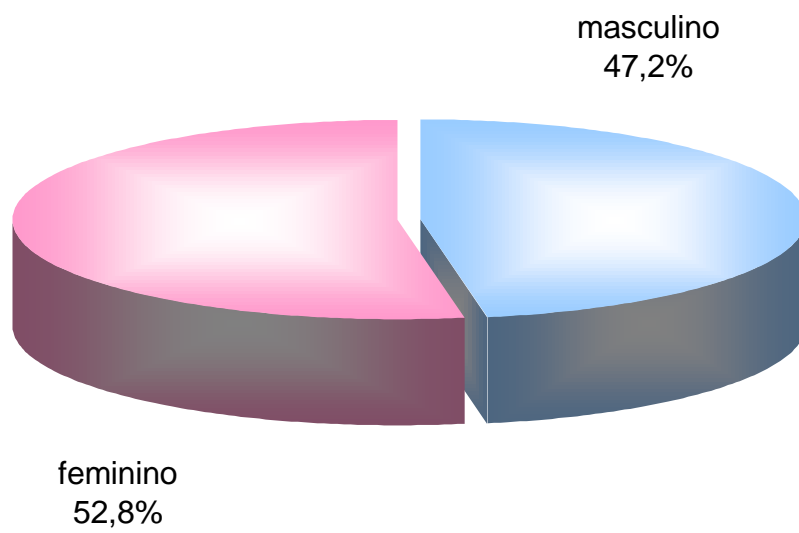
## **Relatório Executivo**

**I – PERFIL DOS ENTREVISTADOS**

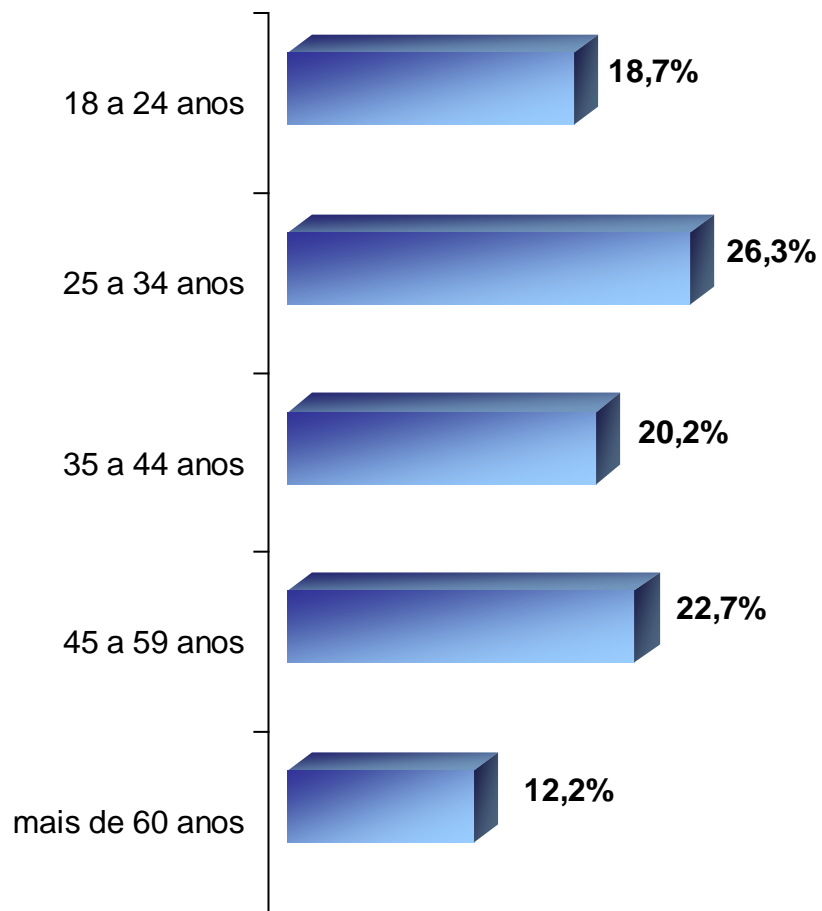
**II – AVALIAÇÃO DA ADMINISTRAÇÃO MUNICIPAL**

## PERFIL DOS ENTREVISTADOS

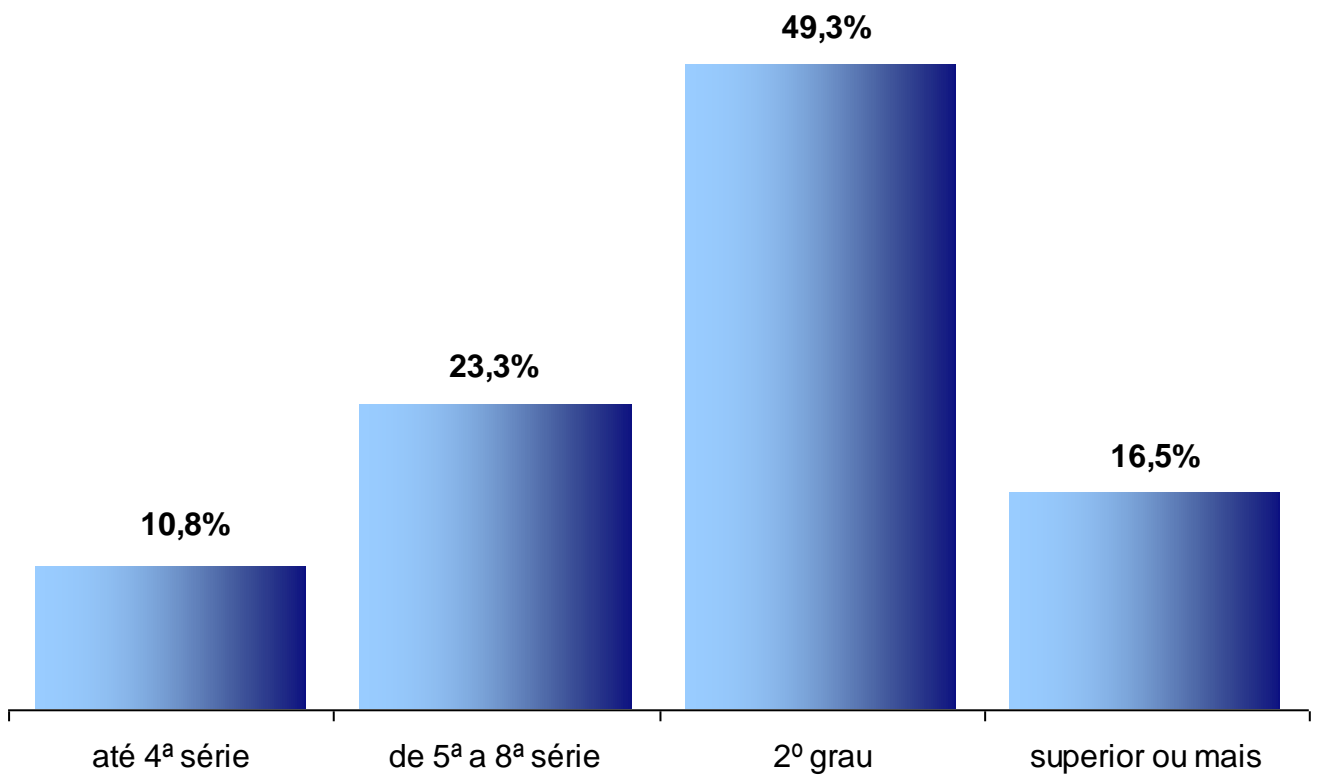
### SEXO



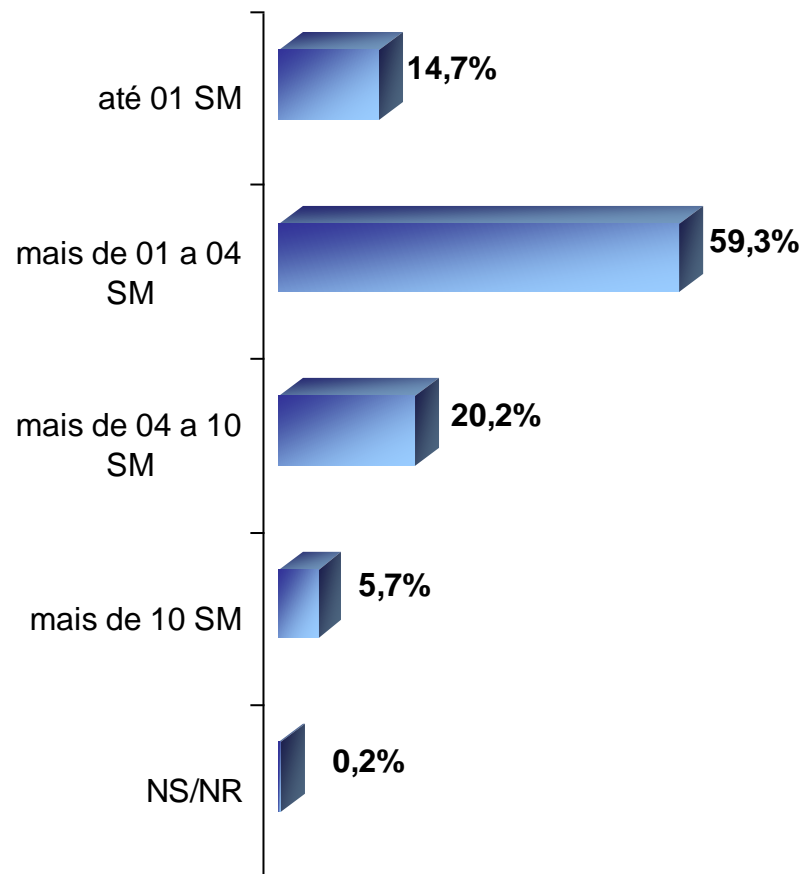
## IDADE



## ESCOLARIDADE



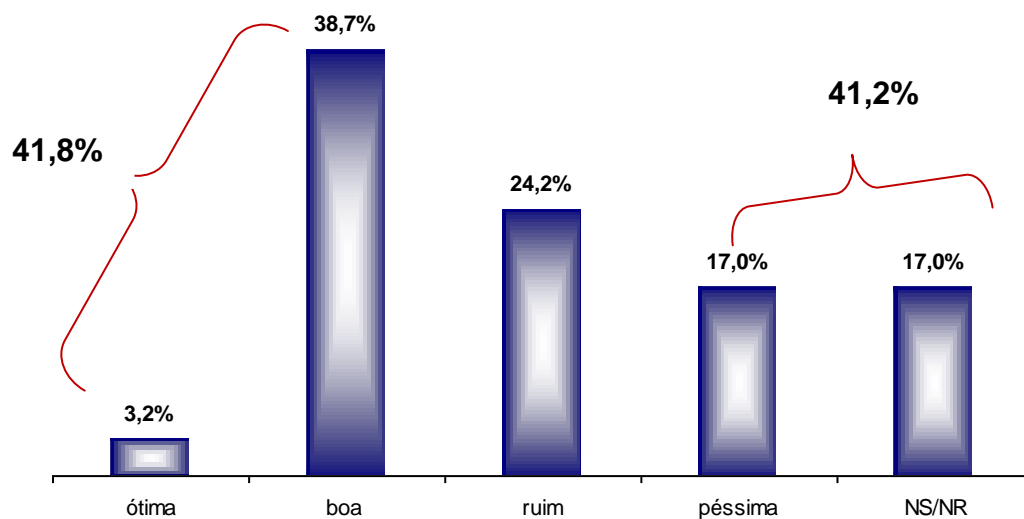
## RENDA





## AVALIAÇÃO DA ADMINISTRAÇÃO

O prefeito Mauro Mendes completou em abril 100 dias de governo. Como você avalia essa administração até o momento? Está sendo...

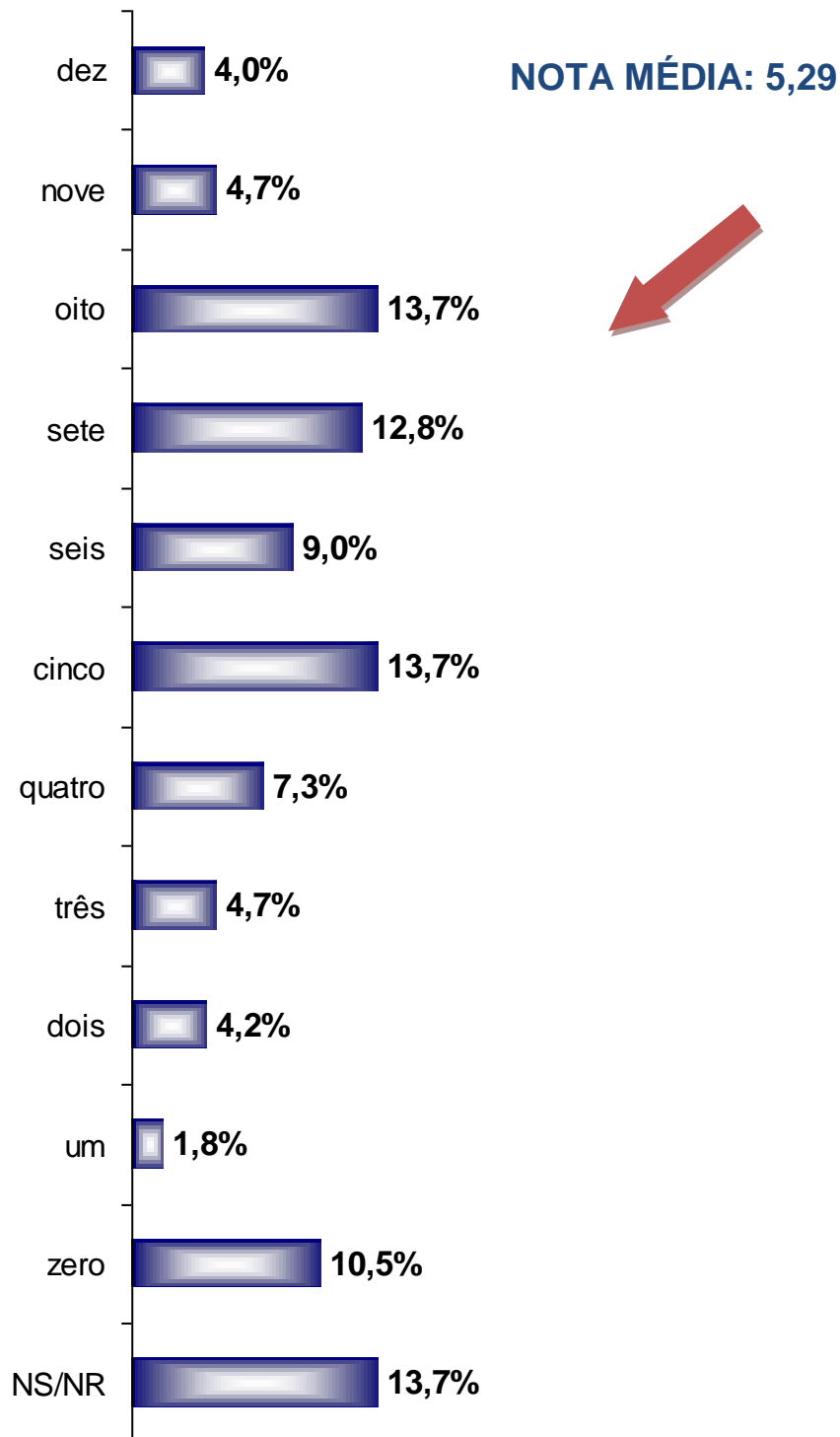


### Cruzamentos

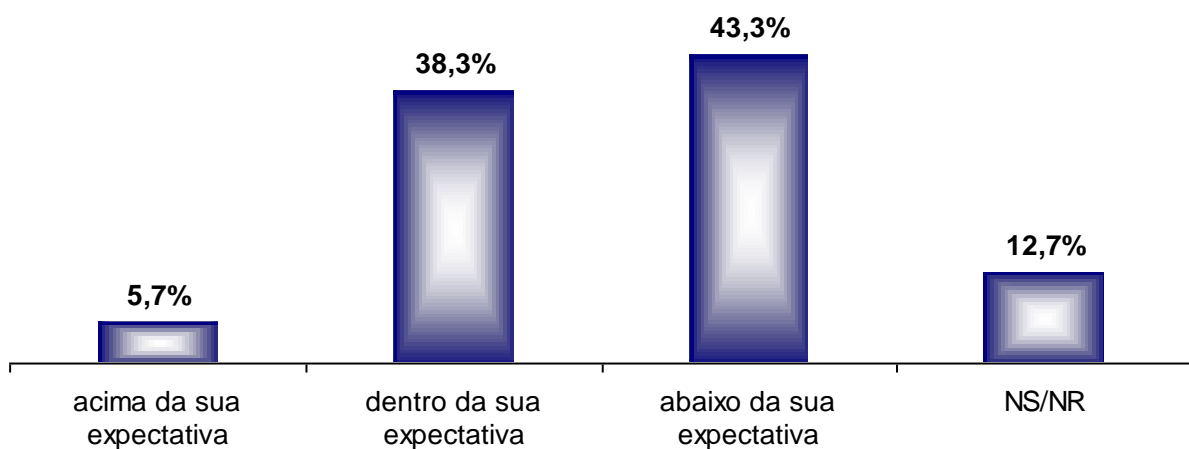
votou 2º turno \* avaliação prefeito

		avaliação prefeito					Total
		ótima	boa	ruim	péssima	NS/NR	
votou 2º turno	Lúdio Cabral	,6%	22,0%	33,5%	26,6%	17,3%	100,0%
	Mauro Mendes	4,6%	50,6%	17,9%	11,6%	15,3%	100,0%
	não lembra		30,8%	38,5%	15,4%	15,4%	100,0%
	não votou	4,7%	25,6%	32,6%	16,3%	20,9%	100,0%
	branco/nulo		15,0%	25,0%	35,0%	25,0%	100,0%
	NS/NR		20,0%	20,0%		60,0%	100,0%
Total		3,2%	38,7%	24,2%	17,0%	17,0%	100,0%

**Que nota, de zero a 10, você dá para o desempenho do prefeito Mauro Mendes até o momento?**



**Em relação a sua expectativa com a administração do prefeito Mauro Mendes, você diria que até o momento essa administração está...**

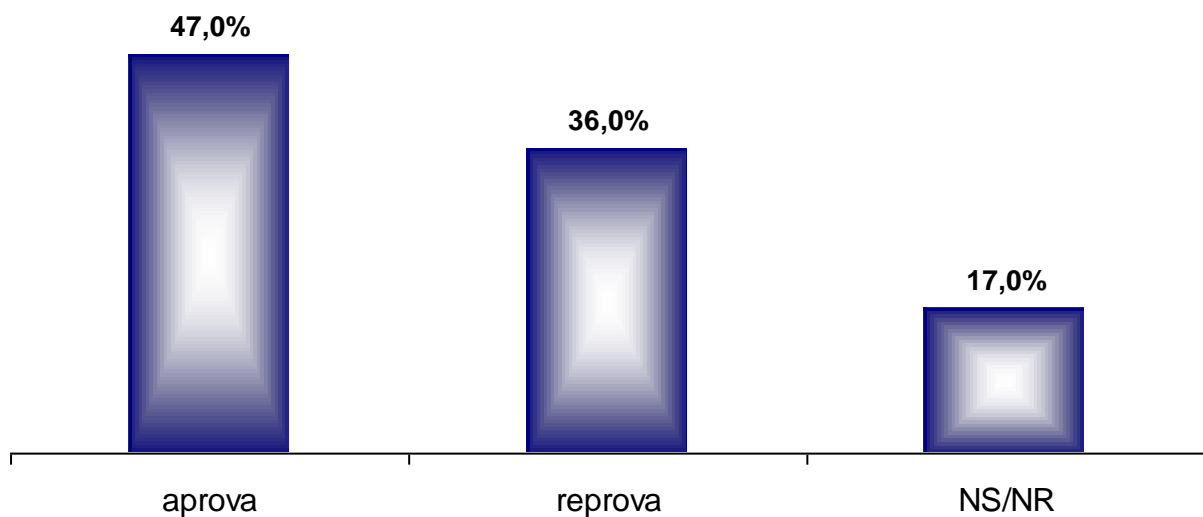


## Cruzamentos

votou 2º turno \* expectativa administração prefeito

		expectativa administração prefeito				Total
		acima da sua expectativa	dentro da sua expectativa	abaixo da sua expectativa	NS/NR	
votou 2º turno	Lúdio Cabral	2,3%	24,3%	60,7%	12,7%	100,0%
	Mauro Mendes	7,8%	48,8%	32,7%	10,7%	100,0%
	não lembra	7,7%	15,4%	61,5%	15,4%	100,0%
	não votou	2,3%	30,2%	48,8%	18,6%	100,0%
	branco/nulo	5,0%	15,0%	55,0%	25,0%	100,0%
	NS/NR		20,0%	40,0%	40,0%	100,0%
Total		5,7%	38,3%	43,3%	12,7%	100,0%

De um modo geral, você diria que aprova ou reprova a administração prefeito Mauro Mendes até o momento?



## Cruzamentos

votou 2º turno \* aprovação prefeito

		aprovação prefeito			Total
		aprova	reprova	NS/NR	
votou 2º turno	Lúdio Cabral	27,7%	53,2%	19,1%	100,0%
	Mauro Mendes	60,7%	25,4%	13,9%	100,0%
	não lembra	30,8%	53,8%	15,4%	100,0%
	não votou	32,6%	44,2%	23,3%	100,0%
	branco/nulo	25,0%	40,0%	35,0%	100,0%
	NS/NR	20,0%	40,0%	40,0%	100,0%
Total		47,0%	36,0%	17,0%	100,0%

**Em quem você votou para  
prefeito no 2º turno da  
eleição passada?**

